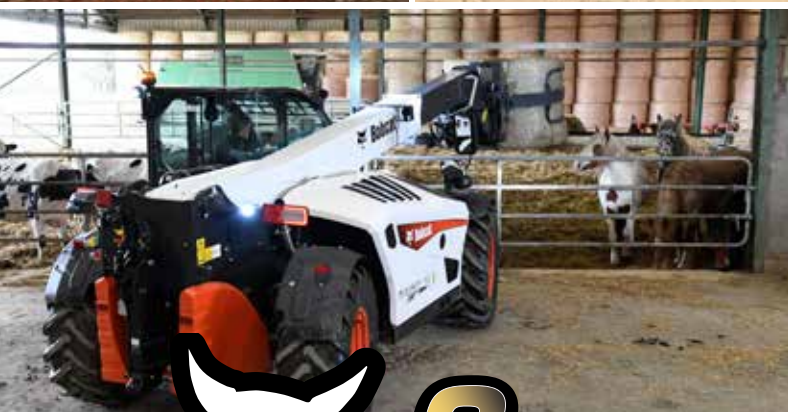




Bobcat®

GAMMA DI PRODOTTO TELESCOPICI



**3 YEAR
WARRANTY**



One Tough Animal®

IL CENTRO DI ECCELLENZA BOBCAT PER I TELESCOPICI CON OLTRE 60 ANNI DI ESPERIENZA

Tutti i sollevatori telescopici rigidi Bobcat sono progettati e fabbricati nel nostro Centro di Eccellenza di Pontchâteau, Francia. Con più di 60 anni di esperienza nella creazione di macchine per la movimentazione di materiali, questo stabilimento certificato ISO 9001 applica gli eccezionali standard di qualità Bobcat.



Con una forte integrazione tecnologica che va dalla saldatura di telaio e braccio all'assemblaggio finale, produttività e qualità delle nostre macchine sono assicurate da attrezzature moderne come robot saldatori, linea per granigliatura, cabine di verniciatura a due strati e componenti integrati della massima qualità.

Ogni macchina prodotta in questa fabbrica è sottoposta prima della consegna a controlli estensivi e rigorosi che includono conformità normativa, verifica delle prestazioni, controllo di qualità e verifiche funzionali.



3 ANNI DI GARANZIA STANDARD DEL FABBRICANTE PER UN MONDO DI VANTAGGI PER VOI*

Con 60 anni di esperienza nella progettazione di macchine compatte, Bobcat vanta una solida reputazione di standard di qualità elevati e tecnologie ai vertici della classe.

Concentriamo ogni giorno tutte le nostre energie per offrirvi prodotti di alta qualità garantiti da fornitori affidabili e affermati attentamente selezionati, design integrati, controlli di affidabilità e durata e processi di fabbricazione con ispezione e certificazione di qualità individuale per ogni singola unità.



Il livello di eccellenza raggiunto dai suoi sollevatori telescopici ha indotto Bobcat a offrire una garanzia standard di 3 anni (o 3000 ore, in base all'evento che si verifica per primo).

Efficienti e affidabili, i telescopici Bobcat sono costruiti per durare e per affiancarvi ogni giorno da vero partner.



CARATTERISTICHE PRINCIPALI

Stabilizzatori		-	-	-	-	-	-
Correttore inclinazione		-	-	-	-	-	-
BPS		-	-	-	-	-	-

PRESTAZIONI

Capacità di sollevamento max	kg	2600	3000	3000	3400	3500	3800
Altezza di sollevamento max con pneumatici standard (su stabilizzatori se previsti)	mm	5800	5800	6670	6331	6889	6889
Sbraccio anteriore max con pneumatici standard	mm	3100	3100	4020	3365	4002	4002
Forza di carico	daN	4600	4600	4600	6200	6200	6200

PESI

Peso (a vuoto)	kg	4900	5320	5620	6360	7135	7245
----------------	----	------	------	------	------	------	------

MOTORE

BOBCAT D34 – 75 HP – Stage IIIB/Tier 4 Final		■	■	■	-	-	-
BOBCAT D34 – 100 HP – Stage IV/Tier 4 Final		■	■	■	-	■	-
BOBCAT D34 – 130 HP – Stage IV/Tier 4 Final		-	-	-	■	-	■
PERKINS 1104D-44TA – 100 HP – Stage IIIA/Tier 3		■	■	■	-	■	-
PERKINS 1104D-E44TA – 130 HP – Stage IIIA/Tier 3		-	-	-	-	-	■

DIMENSIONI

Pneumatici standard		405/70-20	405/70-20	405/70-20	405/70-20	405/70-20	405/70-20
Larghezza complessiva	mm	2100	2100	2100	2300	2300	2300
Lunghezza complessiva alla parte anteriore della forca	mm	4507	4507	5056	4669	4869	4869
Altezza complessiva	mm	Cabina bassa: 2100 (20") / 2184 (24") Cabina alta: 2250 (20") / 2334 (24")	Cabina bassa: 2100 (20") / 2184 (24") Cabina alta: 2250 (20") / 2334 (24")	Cabina bassa: 2100 (20") / 2184 (24") Cabina alta: 2250 (20") / 2334 (24")	2290 (20") / 2374 (24")	2290 (20") / 2374 (24")	2290 (20") / 2374 (24")
Altezza minima da terra	mm	264 (20") / 348 (24")	264 (20") / 348 (24")	264 (20") / 348 (24")	346 (20") / 430 (24")	346 (20") / 430 (24")	346 (20") / 430 (24")
Passo	mm	2820	2820	2820	2870	2870	2870
Raggio di sterzata esterno (livello pneumatici)	mm	3717 (20") / 3875 (24")	3717 (20") / 3875 (24")	3717 (20") / 3875 (24")	3714	3714	3714
Raggio di sterzata interno (cabina)	mm	1329 (20") / 1503 (24")	1329 (20") / 1503 (24")	1329 (20") / 1503 (24")	1092	1092	1092
Traslazione BPS ad altezza max	mm	-	-	-	-	-	-

SISTEMA DI TRASMISSIONE

Trasmissione		Idrostatica con regolazione elettronica / trazione integrale					
Trasmissione principale		Motore idrostatico			Motore idrostatico + cambio a 2 velocità		
Numero di velocità		2	2	2	4	4	4
Velocità max gamma bassa	km/h	10	10	10	10	10	10
Velocità max gamma alta (opzionale)	km/h	30 (40)	30 (40)	30 (40)	30 (40)	30 (40)	30 (40)

SISTEMA STERZANTE

Modalità di sterzata		3 modalità di sterzata con riallineamento semi-automatico delle ruote: 2 ruote sterzanti / 4 ruote sterzanti / a granchio					
----------------------	--	---	--	--	--	--	--

SISTEMA IDRAULICO

Tipo pompa		Pompa a ingranaggi con valvola LS			Pompa Load Sensing	Pompa a ingranaggi con valvola LS	Pompa Load Sensing
Distributore		Elettroproporzionale con ripartizione del flusso					
Capacità della pompa	l/min	100	100	100	190	100	190
Pressione di esercizio	bar	250	250	250	255	250	255

SISTEMA FRENANTE

Freno di servizio		Dischi a bagno d'olio					
Freno di stazionamento e di emergenza		Freno passivo con attivazione automatica					

■ Standard - Non disponibile



TL43.80HF	T35.105	T35.105L	T36.120SL	T35.130S	T35.130SLP	T35.140S	T41.140SLP	T40.180SLP
-	-	-	■	■	■	■	■	■
-	-	■	■	-	■	-	■	■
-	-	-	-	-	■	-	■	■

4300	3500	3500	3600	3500	3500	3500	4100	4000
7505	10290	10290	11852	12468	12468	13656	13656	17466
4022	6886	6886	8193	8764	8764	9449	9449	12800
7000	7800	7800	7800	12300	12300	12300	12300	12300

8040	7170	7170	8140	8655	8765	9130	10030	10650
------	------	------	------	------	------	------	-------	-------

-	■	■	■	■	■	■	■	■
-	■	■	■	■	■	■	■	■
■	-	-	-	-	-	-	-	-
-	■	■	■	■	■	■	■	■
■	-	-	-	-	-	-	-	-

400/80-24	405/70-20	405/70-20	405/70-20	405/70-20	405/70-20	400/80-24	400/80-24	400/80-24
2300	2264	2264	2264	2418	2418	2418	2418	2418
4975	5071	5071	5442	5876	5876	6108	6108	6220
2374 (24")	2389 (20") / 2474 (24")	2389 (20") / 2474 (24")	2389 (20") / 2474 (24")	2393 (20") / 2480 (24")	2393 (20") / 2480 (24")	2480	2480	2480
430 (24")	415 (20") / 500 (24")	415 (20") / 500 (24")	415 (20") / 500 (24")	422 (20") / 509 (24")	422 (20") / 509 (24")	509	509	509
2870	2850	2850	2850	2850	2850	2850	2850	2850
3714	3765	3765	3765	4150	4150	4150	4150	4150
1092	1245	1245	1245	1519	1519	1519	1519	1519
-	-	-	-	-	+/- 450	-	+/- 525	+/- 675

Idrostatica con regolazione elettronica / trazione integrale								
Motore idrostatico								
4	2	2	2	2	2	2	2	2
10	8,5	8,5	8,5	8,5	8,5	8,5	8,5	8,5
30 (40)	30	30	30	30	30	30	30	30

3 modalità di sterzata con riallineamento semi-automatico delle ruote: 2 ruote sterzanti / 4 ruote sterzanti / a granchio

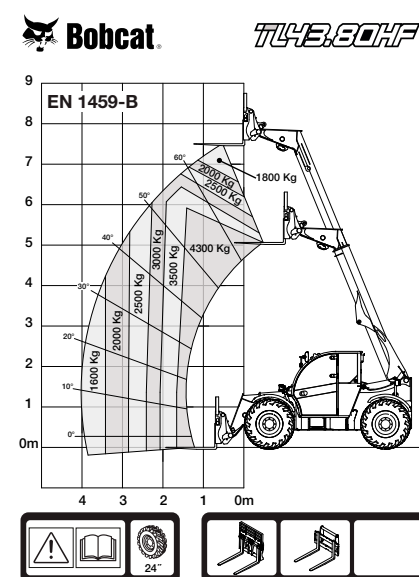
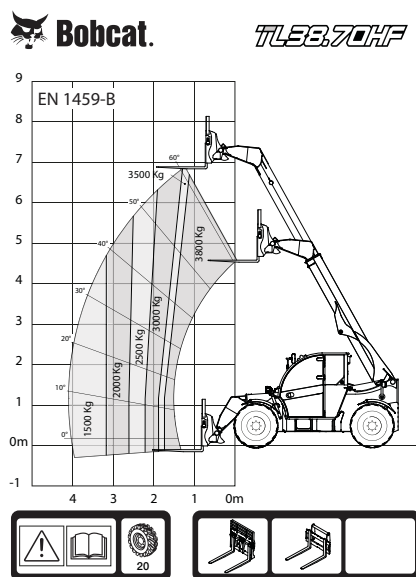
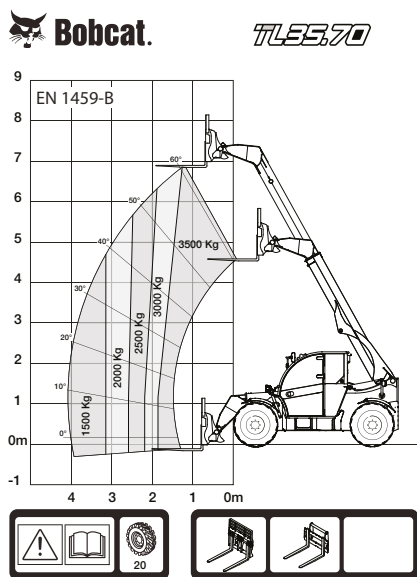
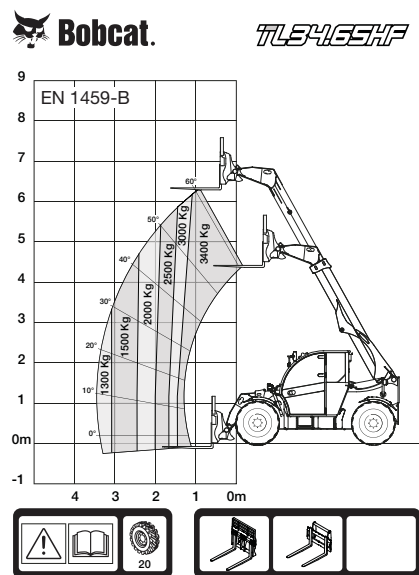
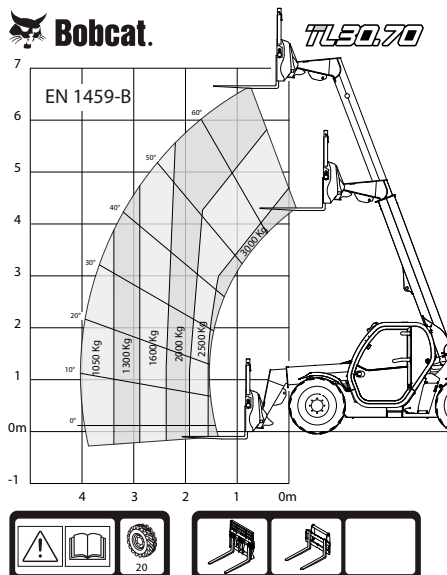
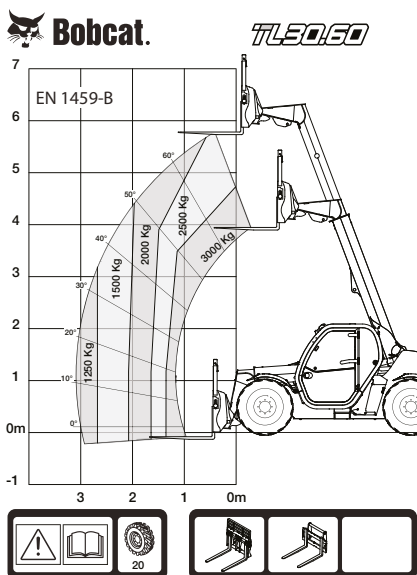
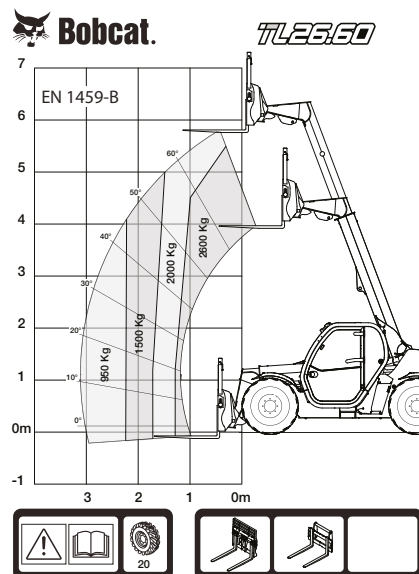
Pompa Load Sensing	Pompa a ingranaggi con valvola LS							
	Elettroproporzionale con ripartizione del flusso							
190	100	100	100	100	100	100	100	100
255	255	255	255	255	255	255	255	255

Dischi a bagno d'olio
Freno passivo con attivazione automatica

DIAGRAMMI DI CARICO – PALE TELESCOPICHE

DIAGRAMMI DI CARICO PER TERRENI ACCIDENTATI

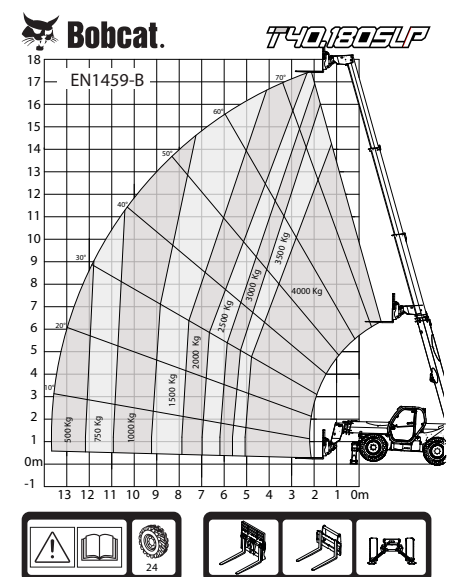
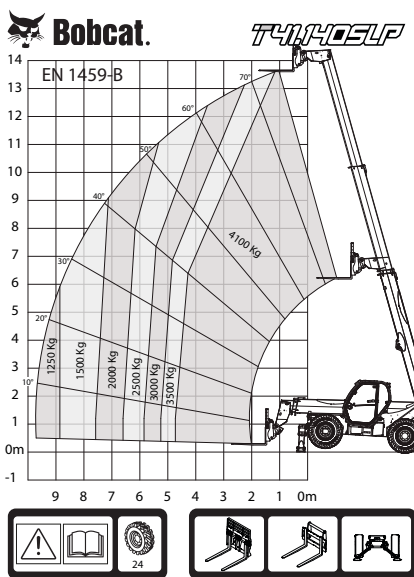
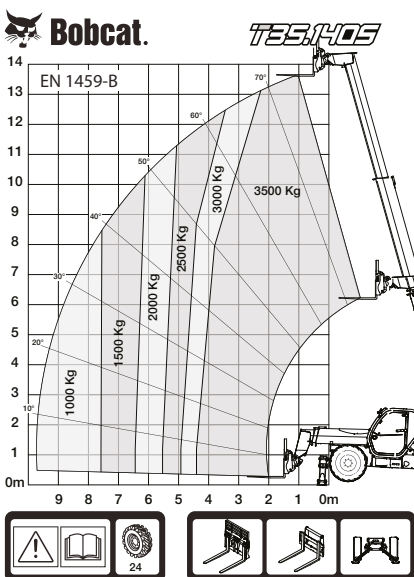
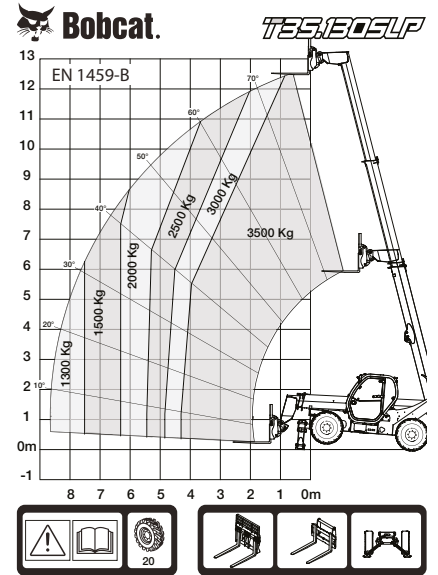
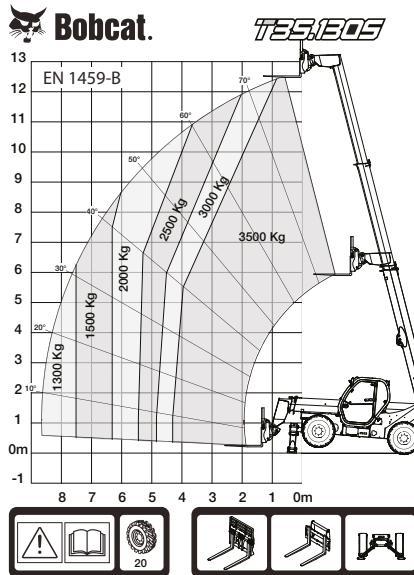
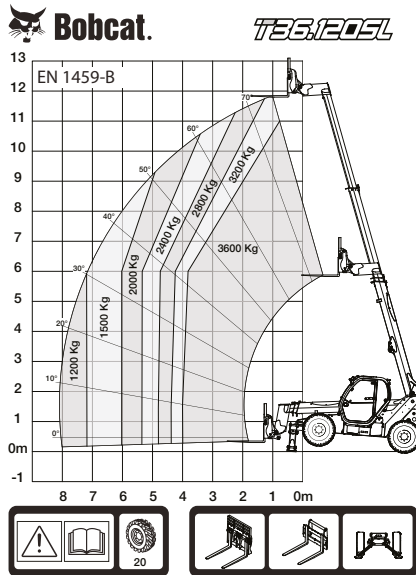
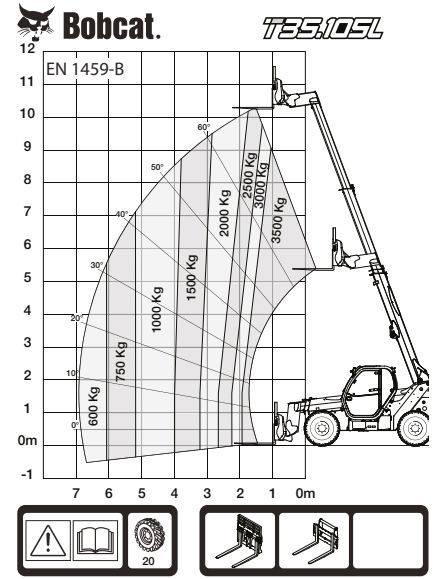
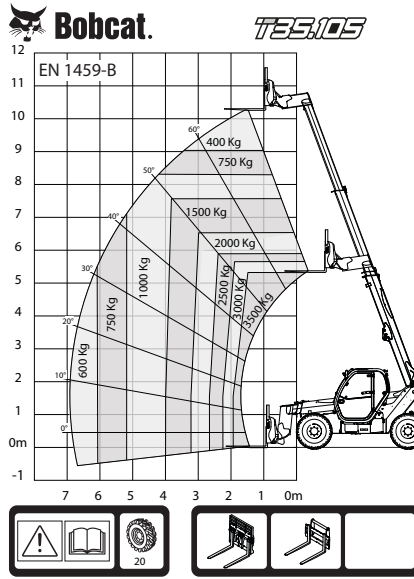
(CONFORMI
A EN1459-B)



DIAGRAMMI DI CARICO – SOLLEVATORI TELESCOPICI

DIAGRAMMI DI CARICO PER TERRENI ACCIDENTATI

(CONFORMI A EN1459-B)



SPECIFICHE MOTORE

MOTORI		PAESI REGOLATI DA NORMATIVE UE			PAESI NON REGOLATI DA NORMATIVE UE	
Motore		BOBCAT D34 75 HP	BOBCAT D34 100 HP	BOBCAT D34 130 HP	PERKINS 1104D-44TA 100 HP	PERKINS 1104D-E44TA 130 HP
Emissioni		Stage IIIB / Tier 4 Final	Stage IV / Tier 4 Final	Stage IV / Tier 4 Final	Stage IIIA / Tier 3	Stage IIIA / Tier 3
Potenza nominale (ISO 14396)	kW (HP)	55,2 (75) @ 2400 rpm	74,5 (100) @ 2400 rpm	97 (130) @ 2400 rpm	74,5 (100) @ 2200 rpm	96,5 (130) @ 2200 rpm
Coppia max	Nm	325 @ 1400 rpm	430 @ 1400 rpm	500 @ 1400 rpm	410 @ 1400 rpm	516 @ 1400 rpm
Carburante / Raffreddamento		Diesel / Liquido			Diesel / Liquido	
Cilindri		4			4	
Cilindrata	L	3,4			4,4	
Iniezione carburante		Gestione elettronica + Common Rail ad alta pressione			Gestione meccanica	Gestione elettronica + Common Rail ad alta pressione
Sistema di post-trattamento – Senza filtro antiparticolato (DPF)	Catalizzatore di ossidazione (DOC)	■	■	■	–	–
	Sistema di ricircolo dei gas di scarico (EGR)	■	■	■	–	–
	Riduzione catalitica selettiva (SCR) con iniezione di AdBlue®	–	■	■	–	–



Alcune specifiche sono basate su calcoli tecnici e non sono misure effettive. Le specifiche sono fornite a scopo puramente comparativo e sono soggette a modifica senza preavviso. Le specifiche delle singole dotazioni Bobcat variano in base alle normali variazioni di progettazione, fabbricazione, condizioni di funzionamento e altri fattori. Le immagini delle unità Bobcat possono rappresentare attrezzature diverse rispetto a quelle standard.



Bobcat è una società del gruppo Doosan.
Doosan è un leader globale nel settore delle macchine edili e movimento terra, delle soluzioni per l'acqua e l'energia, dei motori e dell'ingegneria, che da oltre un secolo serve con orgoglio i suoi clienti e le comunità. Bobcat e il logo Bobcat sono marchi registrati di Bobcat Company negli Stati Uniti e in altri paesi.
©2019 Bobcat Company. Tutti i diritti riservati.



Bobcat®
www.bobcat.com

